

萩・長門清掃工場 ごみ搬入量及び焼却量

資料1-1

(単位：t)

		平成27年度	平成28年度	平成29年度	平成30年度	令和元年度	令和2年度	令和3年度	令和4年度												合計
		(運営初年度)							4月	5月	6月	7月	8月	9月	10月	11月	12月	1月	2月	3月	
萩市	収集ごみ	9,782	9,521	9,368	9,105	9,280	8,910	8,694	731 (780)	840 (796)	711 (758)	707 (751)	764 (771)	696 (703)	712 (695)	690 (743)	723 (714)	675 (685)	585 (576)	713 (722)	8,547 (8,694)
	直接搬入ごみ	5,188	5,082	5,093	5,005	5,052	4,928	5,001	381 (400)	405 (400)	391 (393)	419 (435)	432 (416)	415 (402)	411 (448)	407 (457)	459 (527)	370 (385)	346 (339)	448 (399)	4,884 (5,001)
	小計	14,970	14,603	14,461	14,110	14,332	13,838	13,695	1,112	1,245	1,102	1,126	1,196	1,111	1,123	1,097	1,182	1,045	931	1,161	13,431
	構成比	53.4%	52.7%	54.6%	53.9%	52.3%	53.5%	53.4%	52.5%	54.7%	52.9%	53.4%	51.6%	45.1%	52.3%	52.4%	51.4%	50.7%	52.8%	54.3%	51.9%
長門市	収集ごみ	7,576	7,477	6,280	6,487	6,606	6,414	6,320	546 (567)	569 (550)	509 (548)	513 (545)	541 (555)	510 (528)	515 (519)	495 (533)	496 (524)	488 (512)	407 (408)	509 (531)	6,098 (6,320)
	直接搬入ごみ	4,679	4,923	4,960	4,896	5,221	4,869	4,901	385 (402)	400 (365)	416 (393)	412 (417)	517 (466)	443 (389)	448 (456)	451 (418)	565 (448)	479 (400)	364 (333)	415 (414)	5,295 (4,901)
	小計	12,255	12,400	11,240	11,383	11,827	11,283	11,221	931	969	925	925	1,058	953	963	946	1,061	967	771	924	11,393
	構成比	43.8%	44.7%	42.4%	43.4%	43.1%	43.7%	43.8%	44.0%	42.7%	44.4%	43.9%	45.6%	38.7%	44.8%	45.2%	46.1%	46.9%	43.7%	43.2%	44.0%
阿武町	収集ごみ	720	704	700	669	718	684	671	51 (66)	57 (62)	50 (49)	50 (63)	60 (62)	47 (65)	55 (48)	46 (49)	50 (54)	45 (56)	59 (39)	49 (58)	619 (671)
	直接搬入ごみ	61	27	81	38	86	40	60	24 (5)	5 (7)	5 (4)	6 (4)	6 (6)	6 (6)	8 (5)	6 (5)	8 (7)	6 (3)	3 (2)	5 (6)	88 (60)
	小計	781	731	781	707	804	724	731	75	62	55	56	66	53	63	52	58	51	62	54	707
	構成比	2.8%	2.6%	3.0%	2.7%	2.9%	2.8%	2.8%	2.6%	2.7%	2.7%	2.7%	2.8%	2.2%	2.9%	2.5%	2.5%	2.5%	3.5%	2.5%	2.7%
2市1町合計	収集ごみ	18,078	17,702	16,348	16,261	16,604	16,008	15,685	1,328 (1,413)	1,466 (1,408)	1,270 (1,355)	1,270 (1,359)	1,365 (1,388)	1,253 (1,296)	1,282 (1,262)	1,231 (1,325)	1,269 (1,292)	1,208 (1,253)	1,051 (1,023)	1,271 (1,311)	15,264 (15,685)
	直接搬入ごみ	9,928	10,032	10,134	9,939	10,359	9,837	9,962	790 (807)	810 (772)	812 (790)	837 (856)	955 (888)	864 (797)	867 (909)	864 (880)	1,032 (982)	855 (788)	713 (674)	868 (819)	10,267 (9,962)
	合計	28,006	27,734	26,482	26,200	26,963	25,845	25,647	2,118 (2,220)	2,276 (2,180)	2,082 (2,145)	2,107 (2,215)	2,320 (2,276)	2,117 (2,093)	2,149 (2,171)	2,095 (2,205)	2,301 (2,274)	2,063 (2,041)	1,764 (1,697)	2,139 (2,130)	25,531 (25,647)
R元：山口市	直接搬入ごみ	—	—	—	—	469	—	—	—	—	—	—	—	345	—	—	—	—	—	—	345
R4：宇部市	構成比	—	—	—	—	1.7%	—	—	—	—	—	—	—	14.0%	—	—	—	—	—	—	1.4%
ごみ搬入量総合計		28,006	27,734	26,482	26,200	27,432	25,845	25,647	2,118	2,276	2,082	2,107	2,320	2,462	2,149	2,095	2,301	2,063	1,764	2,139	25,876
		100%	99.03%	94.56%	93.55%	97.95%	91.58%	91.58%													92.39%
ごみ焼却量		28,156	28,098	26,720	26,725	27,804	26,727	26,535	1,912	2,333	2,150	2,307	2,207	2,521	2,009	2,175	2,847	1,938	1,652	2,706	26,757
		100%	99.79%	94.90%	94.92%	98.75%	94.24%	94.24%													95.03%

※表中の%表示は、それぞれの年度の「ごみ搬入量総合計（下から2段目の数値）」に対する構成割合を示しています。

ただし、下2段の「ごみ搬入量総合計」、「ごみ焼却量」の欄に記載の比率（グレーの色付け 斜体数値）は、当工場稼働初年度の平成27年度を100とした場合の増減比率です。

萩・長門清掃工場 ごみ搬入量の割合と前年度との比較

資料 1-2

(1) 令和4年度 可燃ごみ搬入量の割合及び前年度との比較

(単位:t)

搬入区分 自治体名		収集ごみ		直接搬入ごみ		計		
			前年度比率		前年度比率		前年度比率	構成比率
萩市	R4年度	8,547	98.3%	4,884	97.7%	13,431	98.1%	52.6%
	R3年度	8,694		5,001		13,695		53.4%
	前年度との差	△ 147	△ 1.7%	△ 117	△ 2.3%	△ 264	△ 1.9%	△ 0.8%
長門市	R4年度	6,098	96.5%	5,295	108.0%	11,393	101.5%	44.6%
	R3年度	6,320		4,901		11,221		43.8%
	前年度との差	△ 222	△ 3.5%	394	8.0%	172	1.5%	0.8%
阿武町	R4年度	619	92.3%	88	146.7%	707	96.7%	2.8%
	R3年度	671		60		731		2.8%
	前年度との差	△ 52	△ 7.7%	28	46.7%	△ 24	△ 3.3%	△ 0.0%
小計 2市1町	R4年度	15,264	97.3%	※1) 10,267	103.1%	25,531	99.5%	100.0%
	R3年度	15,685		9,962		25,647		100.0%
	前年度との差	△ 421	△ 2.7%	305	3.1%	△ 116	△ 0.5%	—
宇部市	R4年度	—	—	345	—	345	—	—
合計	R4年度	15,264	97.3%	※2) 10,612	106.5%	25,876	100.9%	—
	R3年度	15,685		9,962		25,647		—
	前年度との差	△ 421	△ 2.7%	650	6.5%	229	0.9%	—

(2) 上記のうち直接搬入ごみの内訳

(単位:t)

手数料区分 自治体名		家庭ごみ	事業系一般 廃棄物	産業廃棄物	その他 (有料)	その他 (無料)	公共 (市町)	計
		萩市	R4年度	251	2,087	1,778	1	14
	構成比率	5.2%	42.7%	36.4%	0.0%	0.3%	15.4%	100.0%
	前年度比率	118.4%	97.3%	103.7%	100.0%	31.8%	85.2%	97.7%
	R3年度	212	2,146	1,714	1	44	884	5,001
長門市	R4年度	166	1,382	2,823	2	338	584	5,295
	構成比率	3.2%	26.1%	53.3%	0.0%	6.4%	11.0%	100.0%
	前年度比率	140.7%	97.7%	105.8%	100.0%	497.1%	92.7%	108.0%
	R3年度	118	1,414	2,669	2	68	630	4,901
阿武町	R4年度	10	6	49	0	17	6	88
	構成比率	11.4%	6.8%	55.7%	0.0%	19.3%	6.8%	100.0%
	前年度比率	125.0%	120.0%	114.0%	—	—	150.0%	146.7%
	R3年度	8	5	43	0	0	4	60
直接 搬入量計 2市1町	R4年度	427	3,475	4,650	3	369	1,343	※1) 10,267
	構成比率	4.2%	33.8%	45.3%	0.0%	3.6%	13.1%	100.0%
	前年度比率	126.3%	97.5%	105.1%	100.0%	329.5%	88.5%	103.1%
	R3年度	338	3,565	4,426	3	112	1,518	9,962
宇部市	R4年度	—	—	—	—	—	345	345
直接 搬入量 合計	R4年度	427	3,475	4,650	3	369	1,688	※2) 10,612

萩・長門清掃工場 ごみ焼却量及び焼却残さ搬出量

資料 1-3

① 令和4年度 ごみ焼却量 及び 各焼却残さの搬出量の推移

(単位：t)

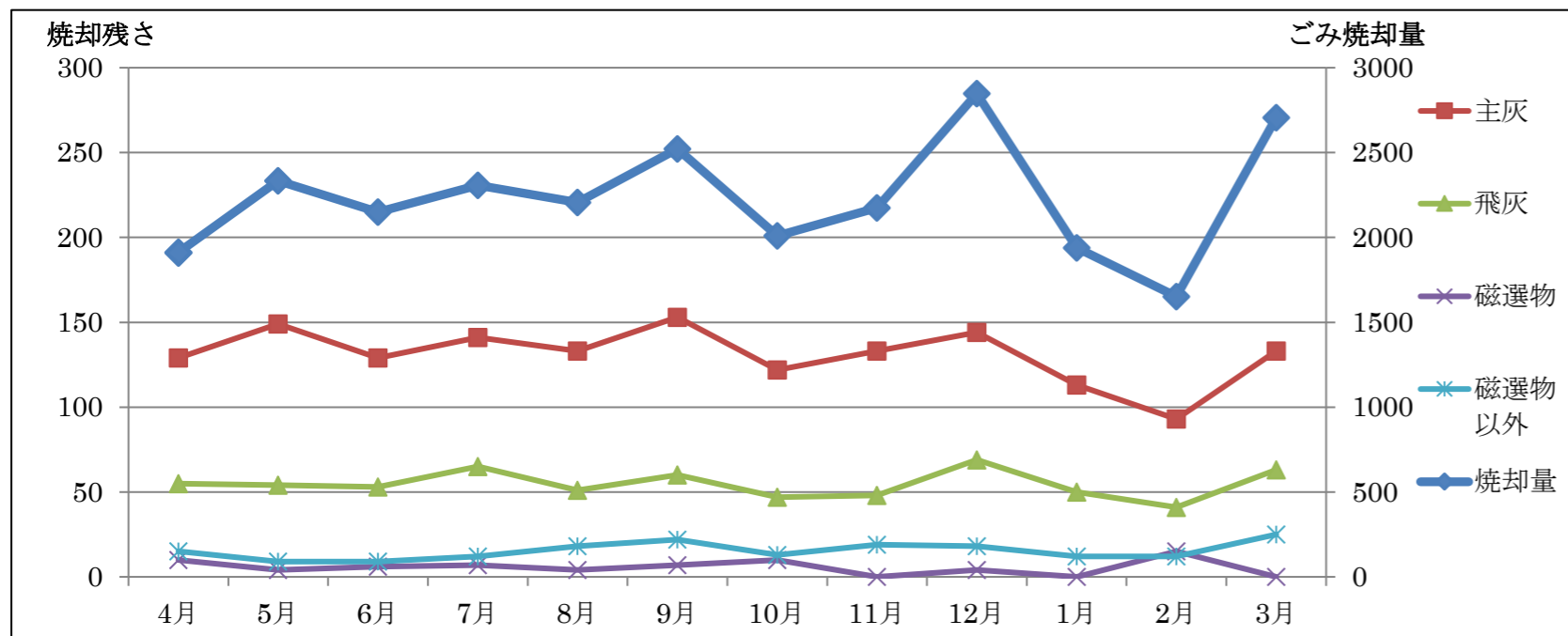
	4月	5月	6月	7月	8月	9月	10月	11月	12月	1月	2月	3月	計
ごみ焼却量	1,912	2,333	2,150	2,307	2,207	2,521	2,009	2,175	2,847	1,938	1,652	2,706	26,757
焼却灰 主灰搬出量	129	149	129	141	133	153	122	133	144	113	93	133	1,572
焼却灰 飛灰搬出量	55	54	53	65	51	60	47	48	69	50	41	63	656
不適物(磁選物以外)搬出量	15	9	9	12	18	22	13	19	18	12	12	25	184
不適物(磁選物)搬出量	10	4	6	7	4	7	10	0	4	0	15	0	67
焼却残さの搬出量 合計	209	216	197	225	206	242	192	200	235	175	161	221	2,479

② 年度別 焼却残さ発生割合の推移

年 度	ごみ焼却量 合計 (t)	焼却残さ 搬出量 合計 (t)	搬出割合 合計 (%)	種 類 ご と の 搬 出 割 合 (%)			
				焼却灰 主灰	焼却灰 飛灰	不適物 (磁選物以外)	不適物 (磁選物)
平成27年度	28,156	2,741	9.73	5.68	3.02	0.58	0.45
平成28年度	28,098	2,627	9.35	5.54	2.84	0.48	0.49
平成29年度	26,720	2,524	9.44	5.73	2.78	0.48	0.45
平成30年度	26,725	2,427	9.08	5.46	2.70	0.52	0.40
令和元年度	27,805	2,665	9.58	5.85	2.66	0.64	0.43
令和2年度	26,727	2,563	9.59	6.00	2.50	0.59	0.50
令和3年度	26,535	2,503	9.43	6.07	2.58	0.47	0.31
令和4年度	26,757	2,479	9.26	5.87	2.45	0.69	0.25

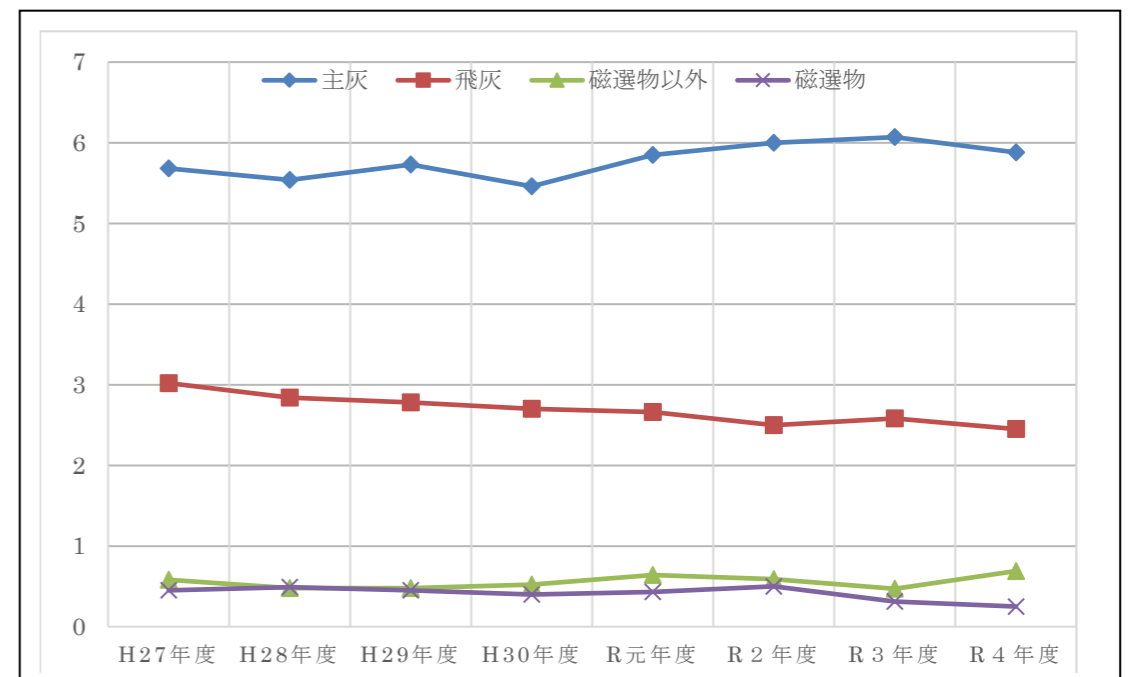
上記①の グラフ 「ごみ焼却量及び焼却残さの搬出量の推移」

(単位：t)



上記②のグラフ 「種類ごとの排出割合の推移」

(単位：%)

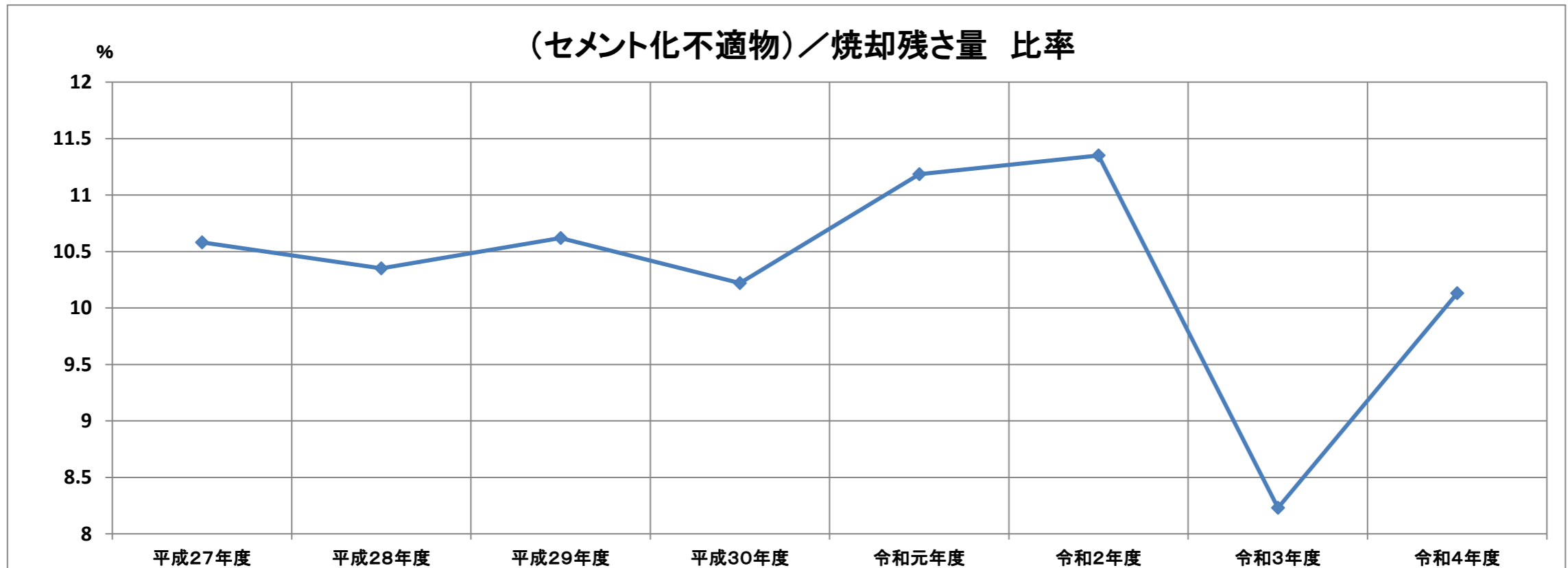


※主灰～磁選別以外までの焼却残さは左の目盛り、 焼却量は右の目盛りを参照ください。

運営8年間の焼却灰中のセメント化不適物の推移

資料1-4

		平成27年度	平成28年度	平成29年度	平成30年度	令和元年度	令和2年度	令和3年度	令和4年度
焼却量 t		28,156	28,098	26,720	26,725	27,805	26,727	26,535	26,757
焼却残さ	主灰 t	1,600	1,558	1,529	1,459	1,627	1,605	1,612	1,572
	飛灰 t	851	797	727	720	740	667	685	656
	固化飛灰 t	5	0	21	0	0	15	0	0
	磁選物 t	128	138	120	108	119	133	81	67
	磁選物以外 t	157	134	127	140	179	143	125	184
	合計(セメント化不適物) t	290	271	268	248	298	291	206	251
焼却残さ計 t		2,741	2,627	2,524	2,427	2,665	2,563	2,503	2,479
(セメント化不適物) / 焼却残さ量 比率%		10.58	10.35	10.62	10.22	11.18	11.35	8.23	10.13



萩・長門清掃工場 ごみ搬入量・搬入出車両台数(合計／平均)
令和4年度

資料1-5
(単位:台、t)

	4月	5月	6月	7月	8月	9月	10月	11月	12月	1月	2月	3月	合計	対前年度比
萩市	1,499	1,652	1,620	1,618	1,711	1,664	1,669	1,636	1,837	1,357	1,307	1,649	19,219	101.2%
収集ごみ	443	500	455	457	487	445	456	455	486	443	411	466	5,504	99.0%
事業者	741	741	835	849	865	888	863	872	991	695	676	812	9,828	97.2%
個人	315	411	330	312	359	331	350	309	360	219	220	371	3,887	117.6%
長門市	846	921	894	859	973	864	937	888	986	747	754	957	10,626	104.1%
収集ごみ	258	271	233	243	248	244	247	230	238	237	205	250	2,904	98.1%
事業者	404	457	517	490	557	483	552	524	588	392	430	452	5,846	102.0%
個人	184	193	144	126	168	137	138	134	160	118	119	255	1,876	120.6%
阿武町	54	50	44	49	53	53	57	51	53	40	44	42	590	103.0%
収集ごみ	26	29	27	26	35	25	29	26	28	25	35	28	339	94.7%
事業者	21	13	13	15	10	12	14	14	14	12	8	12	158	112.9%
個人	7	8	4	8	8	16	14	11	11	3	1	2	93	124.0%
宇部市	0	0	0	0	0	48	0	0	0	0	0	0	48	-
事業者	0	0	0	0	0	48	0	0	0	0	0	0	48	-
合計	2,399	2,623	2,558	2,526	2,737	2,629	2,663	2,575	2,876	2,144	2,105	2,648	30,483	102.4%
搬出	33	31	30	35	32	38	31	30	37	26	26	36	385	102.7%
ごみ搬入量(t)	2,118	2,276	2,082	2,107	2,320	2,462	2,149	2,095	2,301	2,063	1,764	2,139	25,876	100.9%
ごみ受入日数	26	27	26	27	27	26	26	26	27	26	24	27	315	単位:日
ごみ平均搬入量(t)／日	81.46	84.30	80.08	78.04	85.93	94.71	82.64	80.58	85.22	79.35	73.52	79.22	82.15	単位:t
搬入平均台数／日	92.3	97.1	98.4	93.6	101.4	101.1	102.4	99.0	106.5	82.5	87.7	98.1	96.8	単位:台

